

賃貸

ジェイエンタープライズビル

事務所

37.59㎡(11.37坪)

所在地 山梨県甲府市国母3丁目11-20

賃料月額

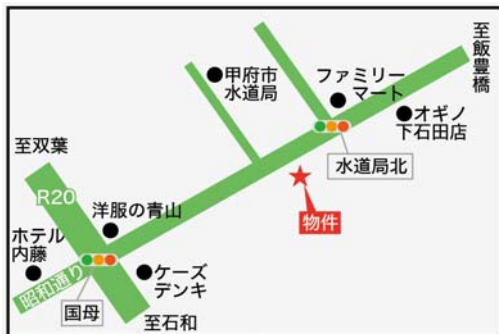
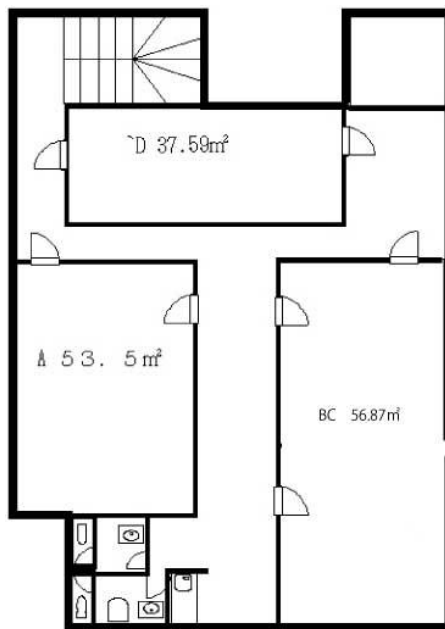
80,000円

2階

D号室



保証会社契約となります



共益費	賃料に含む		
敷金	160,000円		
礼金	80,000円		
交通	JR中央本線甲府駅までバス20分		
構造	RC	築年数	30年
駐車場	有り		
家財保険料	業種等により増減あり 40,000円		
仲介手数料	86,400円		
鍵交換代	17,000円		
更新手数料	新賃料の1ヶ月分+消費税		
保証料	80,000円		
安心サポート	15,000円		
契約時必要金額	558,400円		
入居条件	即入居可能		
備考			



山梨県知事免許(3)2042

不動産

かたやま

055-275-0214

<http://www.you-katayama.com>

〒409-3852 山梨県中巨摩郡昭和町飯喰418-1 E-mail: info@you-katayama.com FAX055-275-7246

