

賃貸

菊池ビル

ビル

76.03㎡ (23坪)

所在地 山梨県甲斐市西八幡4044-2

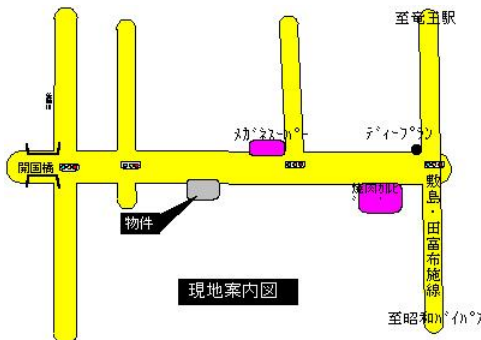
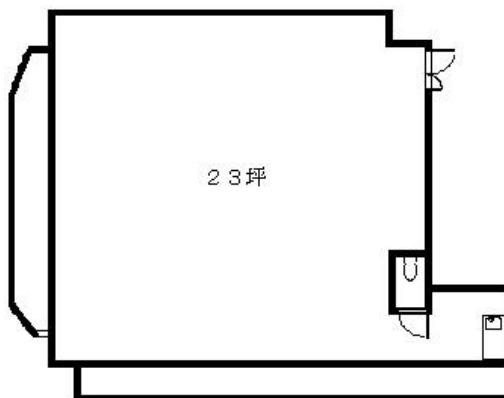
賃料月額 **183,000円**

3階

301号室

AC

保証会社契約となります



共益費	賃料に含む	
敷金	549,000円	
礼金	183,000円	

交通	JR中央本線竜王駅までバス15分		
構造	鉄骨造	築年数	16年
駐車場	有り		
家財保険料	業種等により増減あり 50,000円		
仲介手数料	197,640円		
鍵交換代	17,000円		
更新手数料	新賃料の1ヶ月分+消費税		
保証料	183,000円		
安心サポート	15,000円		
契約時必要金額	1,377,640円		

入居条件	即入居可能
------	-------

備考	
----	--



山梨県知事免許(3)2042

不動産

かたやま

055-275-0214

<http://www.you-katayama.com>

〒409-3852 山梨県中巨摩郡昭和町飯喰418-1 E-mail: info@you-katayama.com FAX055-275-7246

